

THE AMERICAN  
BUSINESS SCHOOL

PARIS

# TAXE D'APPRENTISSAGE 2011

(salaires 2010)



FAITES DE VOTRE OBLIGATION FISCALE  
UN INVESTISSEMENT DURABLE  
POUR VOTRE ENTREPRISE.

DEVENEZ PARTENAIRE DE L'AMERICAN BUSINESS SCHOOL

[www.absparis.org](http://www.absparis.org)

Etablissement d'enseignement supérieur technique privé



# THE AMERICAN BUSINESS SCHOOL : DES PROJETS INNOVANTS POUR RÉVÉLER DES TALENTS

L'American Business School Paris, école du Groupe IGS, développe des projets ambitieux dont l'objectif est de toujours mieux accompagner ses étudiants vers la réussite dans le monde professionnel.

Des innovations pédagogiques à l'individualisation de l'accompagnement, des missions culturelles à l'attrait des meilleurs enseignants, votre appui est essentiel pour assurer la continuité de notre mission pédagogique.

Votre soutien nous permet de financer notamment :

- **Le développement de la diversité culturelle et de l'égalité des chances** en favorisant l'accès à l'éducation et à la formation de tous les publics fragilisés avec la promesse d'une intégration sociale réussie et d'une employabilité durable. L'école et le Groupe IGS favorisent par exemple l'accès à la formation des personnes en situation de handicap avec **Hand'IGS (www.handigs.com)**.
- **La mise en œuvre du « Passeport Compétences »**, outil personnalisé de suivi et de valorisation du savoir-faire et des connaissances des étudiants de l'American Business School auprès des entreprises.
- **La création et l'animation du « Job Services Store »**, espace dédié à l'orientation des étudiants et l'accompagnement des diplômés tout au long de leur carrière.
- **L'ouverture à la culture avec la réédition d'Urb'art**, le festival de street art du Groupe, et la poursuite des ateliers et amphis des savoirs qui réunissent étudiants et experts.

Votre contribution, indispensable à la réussite de nos étudiants, permet de révéler tout leur potentiel et leur talent en les aidant à réaliser des projets professionnels porteurs et innovants.

## Taxe d'apprentissage : 5 bonnes raisons de choisir L'American Business School

**1** Vous offrez à nos étudiants d'aujourd'hui et à vos collaborateurs de demain une **qualité de formation** et une **amélioration continue de leurs conditions de travail**.

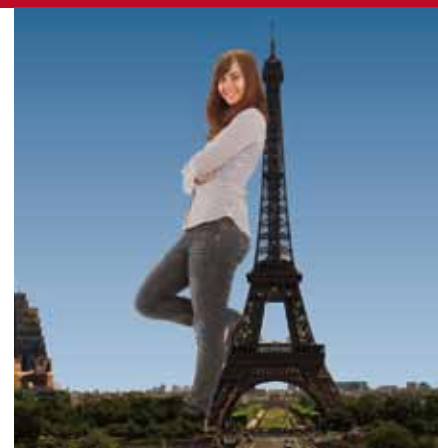
**2** Vous participez au **projet de développement** d'une école qui fait référence dans son secteur.

**3** Vous obtenez un **accès privilégié au réseau des anciens** de l'American Business School Paris, tout en profitant de **services efficaces de recrutement** (sourcing, entretiens, job board, tests...) grâce à Atouts Carrière, le réseau emploi du Groupe IGS.

**4** Vous êtes les **invités privilégiés de tous les événements** de l'American Business School Paris et vous **développez votre réseau** avec d'autres professionnels de votre secteur.

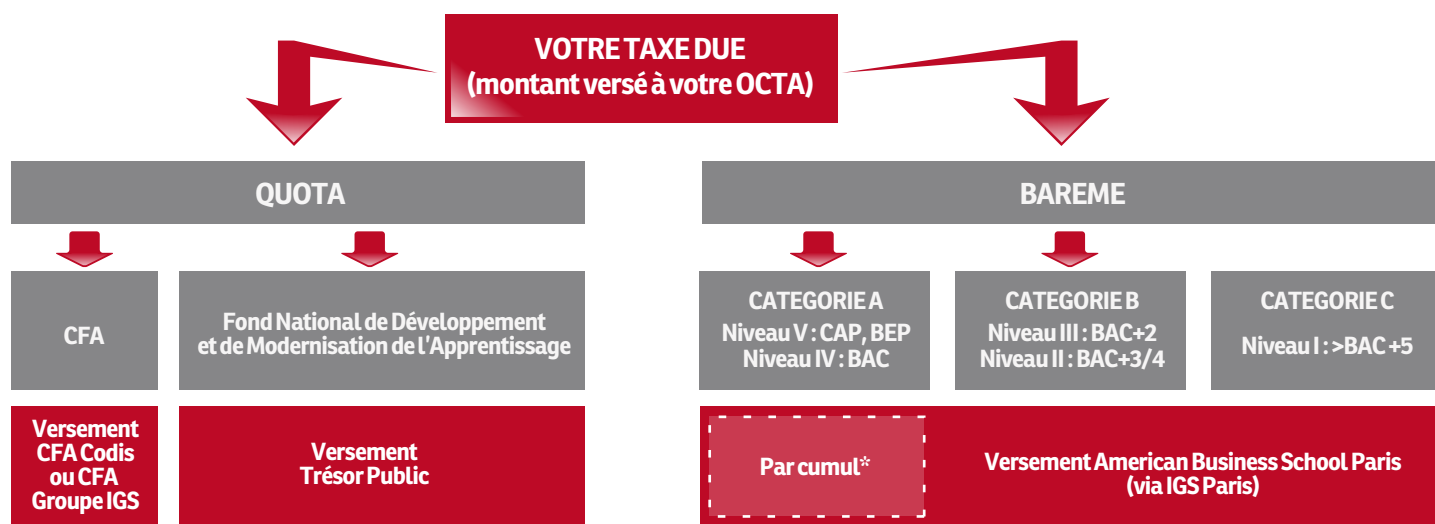
**5** Vous accédez en priorité aux **travaux de recherche** de l'American Business School Paris

En versant la taxe d'apprentissage à notre école, vous faites d'une obligation légale des entreprises un investissement utile pour tous.



# MIEUX COMPRENDRE LA TAXE D'APPRENTISSAGE

La taxe d'apprentissage est un impôt dû par les entreprises industrielles ou commerciales, ainsi que les sociétés et autres personnes morales passibles de l'impôt sur les sociétés. En 2011, elle s'élève à 0.68% de la masse salariale. Elle se divise en 2 parties : le quota, qui sert à financer l'apprentissage, et le barème, qui permet de financer les autres établissements de formation.



\* les % prévus par le barème peuvent être cumulés entre 2 catégories voisines.

La taxe d'apprentissage doit être considérée non seulement comme un témoignage de confiance mais aussi comme un élément constitutif de notre partenariat. Développons-le ensemble !

## Comment verser votre taxe à L'American Business School ?

Si vous souhaitez participer au développement de notre école, vous devez recourir aux services d'un organisme collecteur agréé par l'Etat (OCTA) pour verser votre taxe dans son intégralité, qui la redistribuera aux établissements que vous avez choisis.

**1/ Complétez le bordereau de collecte de votre OCTA** en mentionnant les montants de taxe que vous souhaitez attribuer, ainsi que les coordonnées de l'IGS Paris (qui collecte la taxe pour l'American Business School), précisées sur le coupon au verso à transmettre à votre service taxe pour plus de simplicité. L'IGS Paris est habilitée de plein droit sur les catégories B et C et par cumul sur la catégorie A.

Pour soutenir davantage notre école, vous pouvez aussi verser votre quota à notre CFA partenaire, le CFA Groupe IGS, dont les coordonnées figurent à la fin de ce document, avec qui nous collaborons étroitement et partageons les mêmes projets.

**2/ Renvoyez à votre OCTA votre bordereau dûment complété et accompagné de votre versement avant le 28 février 2011.** Merci également de nous faire parvenir une copie de votre bordereau auprès de notre école.

**A SAVOIR :**  
Pour simplifier vos formalités tout en respectant vos choix, nous vous recommandons notre OCTA partenaire AIDA :



106, Bd Malesherbes - 75017 Paris  
Tél : 01 56 79 27 23  
Fax : 01 56 79 27 39  
info@aida-fr.com  
www.aida-fr.com



# Think big, **be international !**

## L'American Business School Paris

- Fondée en 1985, l'American Business School Paris a rejoint en 1995 le Groupe IGS, précurseur dans le domaine de l'enseignement professionnel international.

L'American Business School Paris est l'un des leaders de l'enseignement international en France. Créée sur le système d'enseignement américain, avec un cursus 100% en anglais, elle donne aujourd'hui une vision parfaitement internationale de l'enseignement des affaires et du commerce.

- Ses diplômes américains sont reconnus et recherchés par les entreprises à travers le monde :
  - Bachelor of Business Administration (BBA)
  - Master of Business Administration (MBA) en partenariat avec Rider University USA
  - Master of Arts in International Business Development

Accueillant 60% d'étudiants internationaux de 80 nationalités, les étudiants de l'American Business School Paris acquièrent dès le 1er jour des compétences multiculturelles nécessaires à une adaptation rapide en entreprise.

**COUPONS À TRANSMETTRE À VOTRE SERVICE TAXE  
POUR BIEN COMPLÉTER LE BULLETIN DE VOTRE OCTA :**



**Pour le versement de votre barème  
(Cat. B, C et par cumul A) :**

- **IGS Paris**  
12 rue Alexandre Parodi 75010 Paris  
[www-igs-ecoles.com](http://www-igs-ecoles.com)

**Pour le versement de votre quota  
et de votre barème (Cat. A) :**

- **CFA Bureautique Appliquée du Groupe IGS**  
(Administration, Commerce, Gestion, RH, Informatique, Communication)  
12 rue Alexandre Parodi 75010 Paris  
[www.cfa-igs.com](http://www.cfa-igs.com)

**VOTRE CONTACT PRIVILÉGIÉ :**

**Sarah DEMERY**  
Responsable des Relations  
Entreprises de l'American  
Business School Paris  
Tél : 01 40 03 15 67  
Fax : 01 40 03 15 05  
[sdemery@groupe-igs.fr](mailto:sdemery@groupe-igs.fr)